

Comune: Amministrazione Comunale di Alta Val Tidone

SANTA MARIA DELLA VERSA ZIANO PIACENTINO
SERRONICO VAL TIDONE

Indirizzo e assessore all'urbanistica: dott. Franco Albertini

GOLFRENDO VOLPANO
CANEVINO
RUBIO
ZOVATTARELLO
ROMAGNARE
BOBBIO

Ufficio di piano: geom. Gabriele Valorosi arch. Lara Braga

Progettista: dott. arch. Filippo Albonetti

Collaboratori: dott. arch. Laura Gazzola, dott. arch. Matteo Tagliareri, dott. Giacomo Ugucioni

Analisi geologiche e ambientali: Valsat, dott. geol. Gabriele Corbelli

Assunto con D.G.C. n° ... del Adottato con D.C.C. n° ... del Approvato con D.C.C. n° ... del

STRATEGIA Rev. 00 - Dicembre 2020

STRATEGIA PER LA QUALITA' URBANA ED ECOLOGICO-AMBIENTALE ABITATI PRINCIPALI

Rev. 01 - Febbraio 2024

S2

scala 1:5'000

Legenda

Incremento della resilienza degli abitati

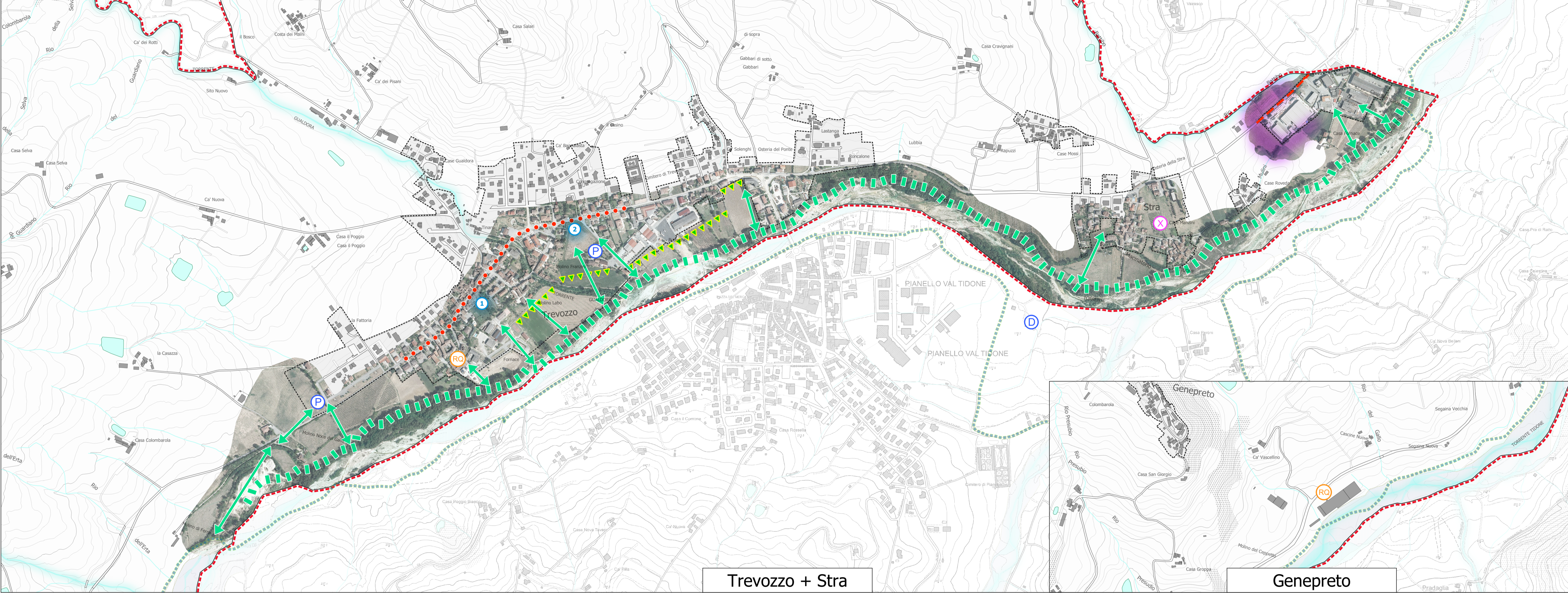
- Ambiti di rigenerazione
- Ambiti di riqualificazione
- Messa in sicurezza viabilità principale
- Riqualificazione percorsi esistenti
- Messa in sicurezza percorso per mobilità mezzi pesanti
- Potenziamento aree sosta pubblica
- Percorso lungo fiume mobilità dolce
- Percorso ciclabile e pedonale
- Regolamentazione traffico veicolare per favorire la mobilità pedonale
- Crescita e qualificazione dei servizi
- Depurazione reflui
- Valorizzazione aree lungofiume e integrazione con passaggio urbano

Potenziamento attrattività e turismo

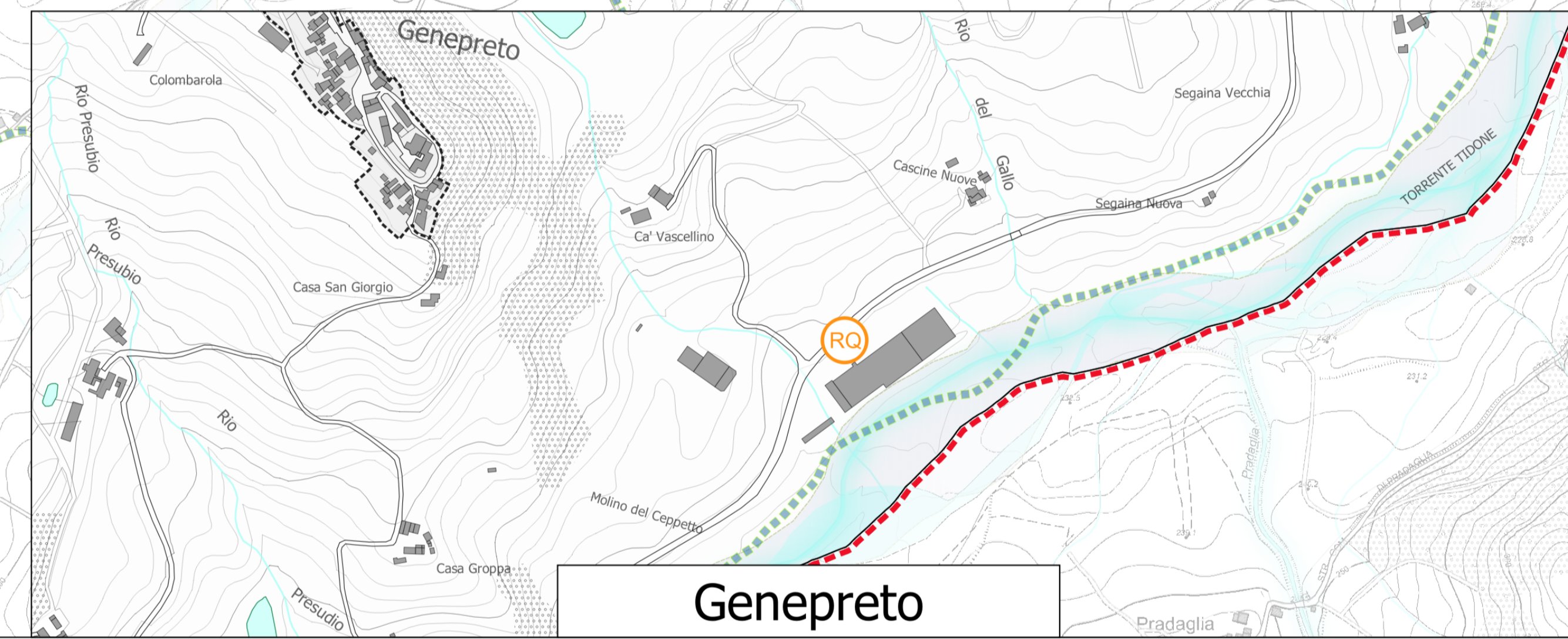
- Connessioni con aree e percorsi lungofiume
- Valorizzazione centro storico
- Aree di servizio camper
- Valorizzazione del Sentiero del Tidone
- Potenziamento ambiti produttivi

Elementi cartografici

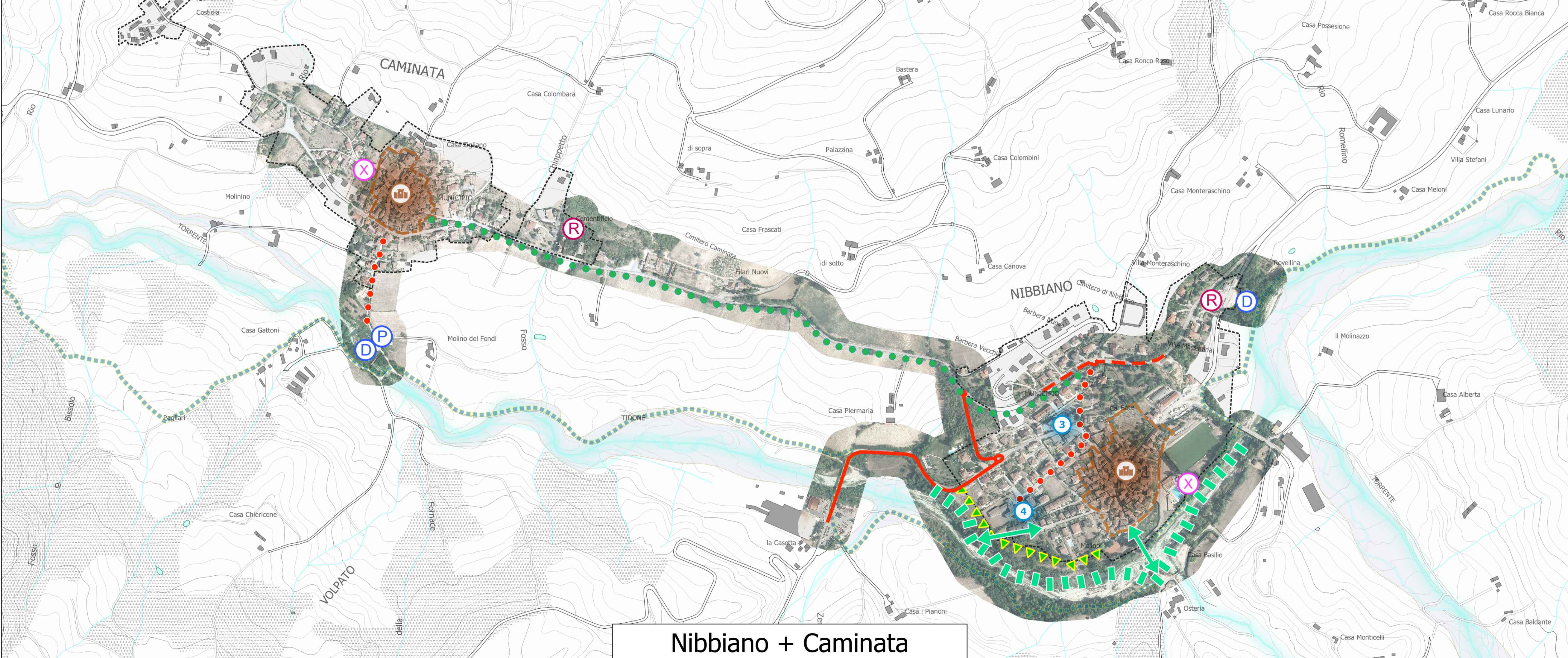
- Confine comunale
- Corsi d'acqua principali
- Base cartografica vettoriale: DBTR Geoportale Emilia-Romagna
- Reticolo idrografico minore
- Base cartografica raster: Ortofoto 2017 Consorzio TeA Geoportale Emilia-Romagna
- Specchio d'acqua
- Territorio Urbanizzato



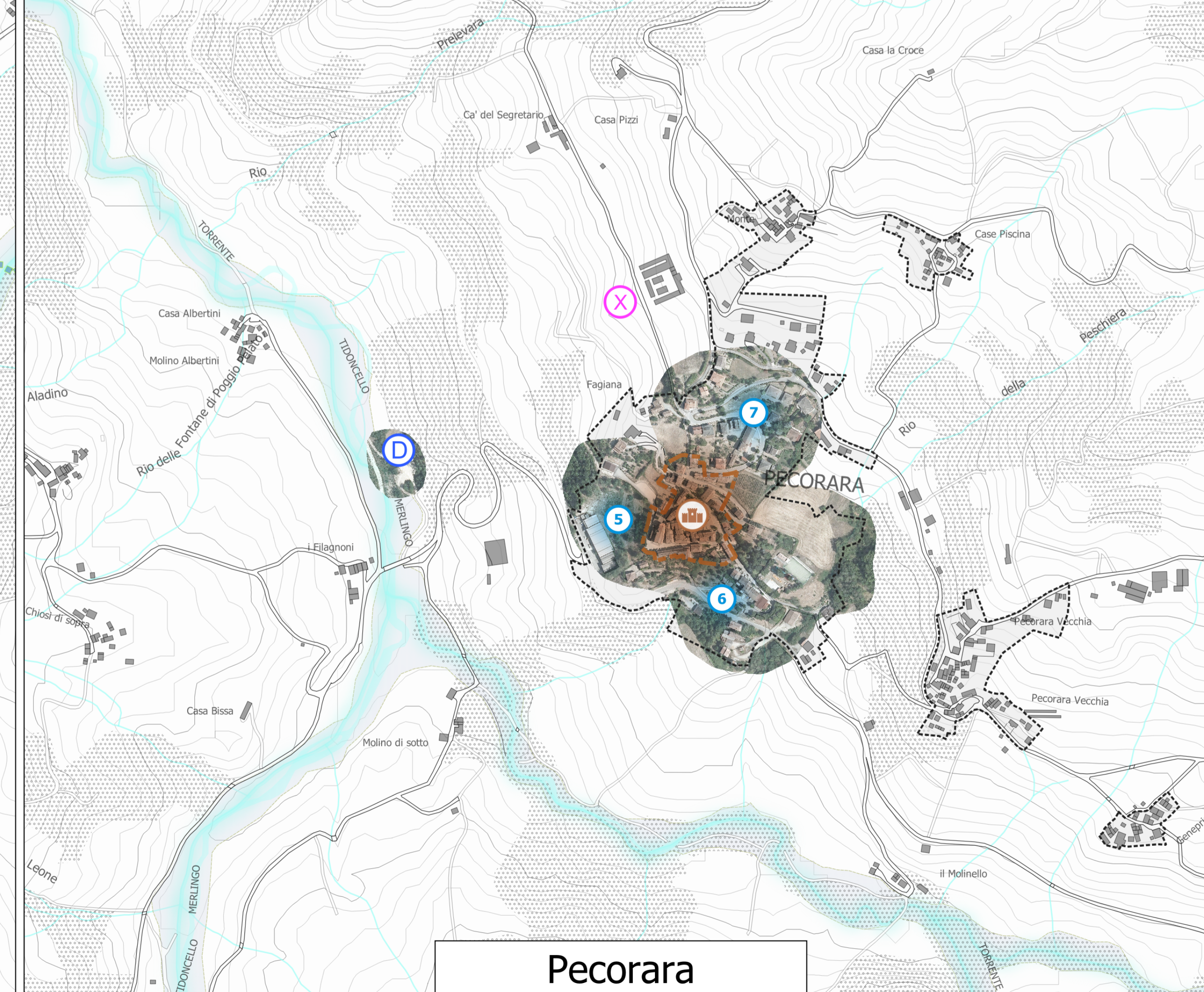
Trevozzo + Stra



Genepreto



Nibbiano + Caminata



Pecorara