



PIANO URBANISTICO GENERALE

COMUNE DI ALTA VAL TIDONE

Comitato di Amministrazione Comunale di Alta Val Tidone
 sindaco e assessore all'urbanistica
 dott. Franco Albertini

Ufficio di piano
 geom. Gabriele Valocrosi
 arch. Lara Braga

progettisti
 dott. arch. Filippo Albonetti
 collaboratori
 dott. arch. Laura Gazzola
 dott. Giacomo Ligazzoli
 dott. arch. Matteo Tagliareri

Analisi paesaggistica e ambientale - fattori
 dott. geol. Gabriele Corbelli



QUADRO CONOSCITIVO

Rev.00 - Ottobre 2019
 Rev.01 - Marzo 2020
 Rev.02 - Febbraio 2024

SISTEMA DELLA SICUREZZA TERRITORIALE

QC 6S

scala 1:10'000

Legenda

Fasce fluviali PTCP

Fascia A di deflusso - Invasi e alvei di laghi, bacini e corsi d'acqua

- Zona A1 - Alveo attivo o inciso oppure invaso
- Zona A2 - Alveo di piena
- Zona A3 - Alveo di piena con valenza naturalistica

Fascia B di esondazione- Zone di tutela dei caratteri amb. di laghi, bacini e corsi d'acqua

- Zona B2 - Zoni di recupero ambientale del sistema fluviale

Pericolosità PGRA reticolo secondario collinare-montano

- RSCM - P1-L-Scarsa probabilità di alluvioni o scenari di eventi estremi
- RSCM - P2-M-Alluvioni poco frequenti-media probabilità (TR 50-200 anni)
- RSCM - P3-H-Alluvioni frequenti-elevata probabilità (TR 20-50 anni)

Dissesti attivi - artt. 30 e 31 commi 6, 12 e 13 del PTCP

- Deposito di frana attiva
- Conoidi torrenziali in evoluzione
- Deposito alluvionale in evoluzione

Dissesti quiescenti - artt. 30 e 31 comma 7 del PTCP

- Deposito di frana quiescente

Dissesti potenziali - artt. 30 e 31 commi 8 e 12 del PTCP

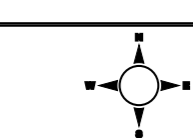
- Deposito frana stabilizzata
- Deposito di versante
- Deposito eluvio-colluviale
- Detrito di falda
- Deposito glaciale e periglaciale
- Conoidi torrenziali inattive
- Deposito alluvionale terrazzato
- Atte a pericolosità molto elevata per dissesti fluvio-torrenziali - art. 31 commi 9 - 11 del PTCP

Aree interessate da studi di approfondimento del dissesto

Aree a rischio idrogeologico molto elevato per frana PS267

- Zona 1 (rischio maggiore)
- Zona 2 (rischio minore)
- F06_Abitato_da_consolidare

Elementi Cartografici



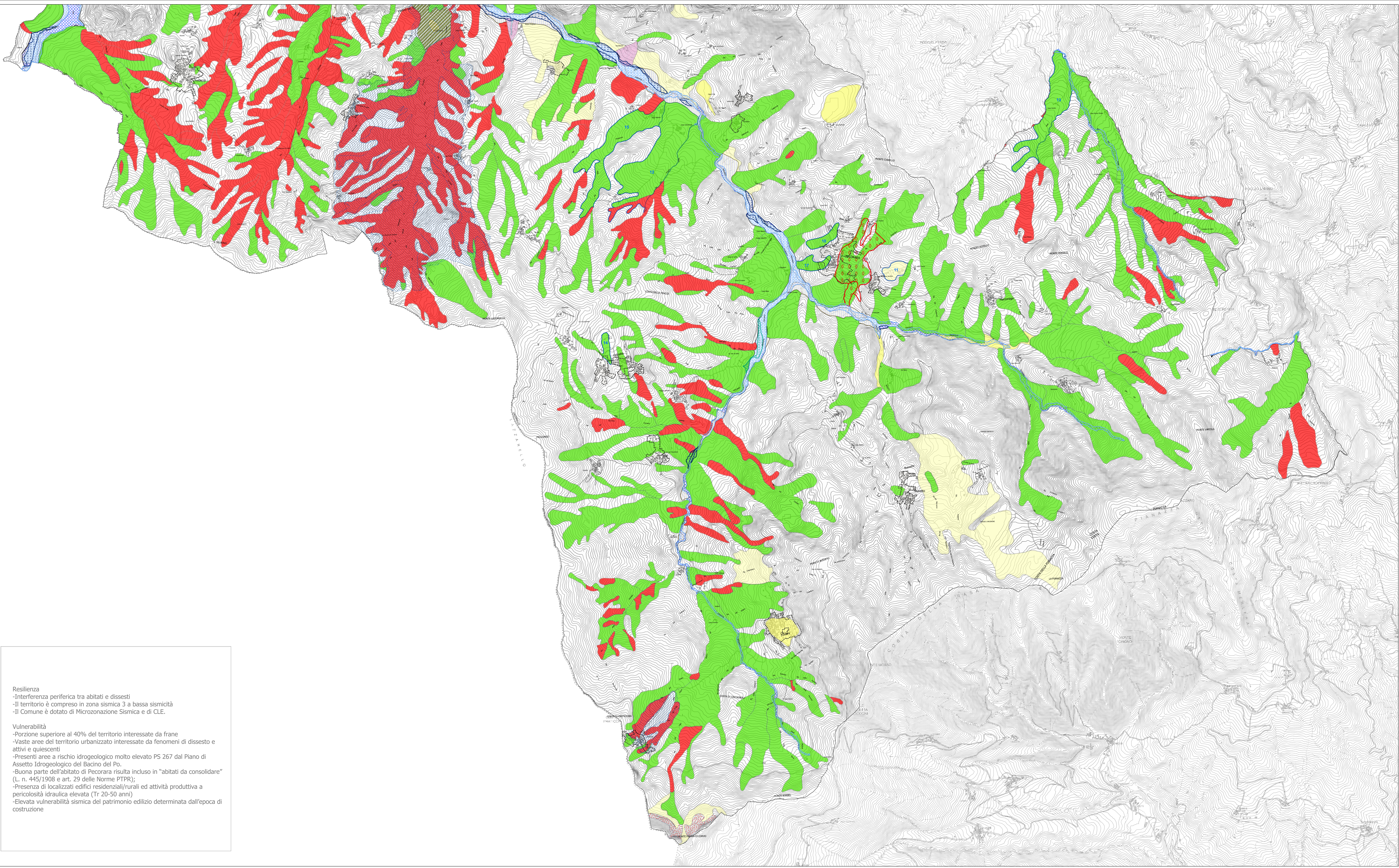
Base Cartografica D6TR
 fonte: Geoportale Emilia-Romagna

Confine comunale

Perimetro territorio urbanizzato

Reticolo idrografico minore

Specchi d'acqua



Resilienza
 -Interferenza periferica tra abitati e dissesti
 -Il territorio è compreso in zona sismica 3 a bassa sismicità
 -Il Comune è dotato di Microzonazione Sismica e di CLE.

Vulnerabilità
 -Porzione superiore al 40% del territorio interessate da frane
 -Vaste aree del territorio urbanizzato interessate da fenomeni di dissesto e attivi e quiescenti
 -Presenti aree a rischio idrogeologico molto elevato PS 267 dal Piano di Assetto Idrogeologico del Bacino del Po.
 -Buona parte dell'abitato di Pecorara risulta incluso in "abitati da consolidare" (L. n. 445/1908 e art. 29 delle Norme PTRP);
 -Presenza di localizzati edifici residenziali/rurali ed attività produttiva a pericolosità idraulica elevata (Tr 20-50 anni)
 -Elevata vulnerabilità sismica del patrimonio edilizio determinata dall'epoca di costruzione