

PIANO URBANISTICO GENERALE

COMUNE DI ALTA VAL TIDONE

Commissione Amministrazione Comunale di Alta Val Tidone
 servizio e assessore urbanistico
 dott. Franco Albertini

ufficio di piano
 geom. Gabriele Valerosi
 arch. Lara Braga

progettisti
 dott. arch. Filippo Albonetti
 collaboratori
 dott. arch. Laura Gazzola
 dott. ing. Fabio Grigoli
 dott. arch. Matteo Tagliatieri

ART - Ambiente Risorse Territorio srl
 dott. geol. Emilia Misidieri
 dott. ing. Adelaide Pereira

QUADRO CONOSCITIVO

Rev.01 -
Rev.02 -
Rev.03 -

10 ottobre 2019

SISTEMA DEL PAESAGGIO

QC 4S

scala 1:10700

Legenda

Elementi Naturali

- Monte Aldone
- Lago Trebecco
- Corsi d'acqua
- Cinelli primari
- Cinelli secondari
- Zone di particolare interesse paesaggistico - ambientale

Area Boscata

- Arbusteti
- Area percorsi da incendio
- Soprasuoli boschivi con forma di governo difficilmente identificabile
- Cedui
- Fustate

Elementi Antropici

- Diga del Molato
- Piasso
- Osservatorio Astronomico
- Giardino Botanico Alpino di Pietra Corva
- Territori edificati / insediamenti rurali

Elementi storici

- Tessuto storico - Per approfondimenti Schede Analisi AI_QC_R_3
- Nucleo principale
- Nucleo secondario
- Tessuto aggregato parzialmente allitato
- Edifici di interesse storico, architettonico e testimoniale
- Milano
- Rocca d'Olgisio
- Allineamenti Borghi Storici

Visibilità

- Punti di vista privilegiati sul paesaggio
- Visibilità Panoramica

Infrastrutturazione del territorio

- Strade principali
- Strade secondarie
- Percorsi escursionistici - culturali / tematici
- Strada da vini e dei sapori
- Trekking
- Trekking CAI
- Ippovia
- Via Francigena / Via degli Abati
- Sentiero del Tidone
- Percorso Ciclopeditone Tidone

Aspetto culturale caratterizzante

- Aree coltivate
- Vigneti
- Aree incolte
- Filari

Figura del costruito

Visibilità storica

- Percorso consolidato
- Tracce di percorso

Elementi Detrattori

Principali Elementi Detrattori

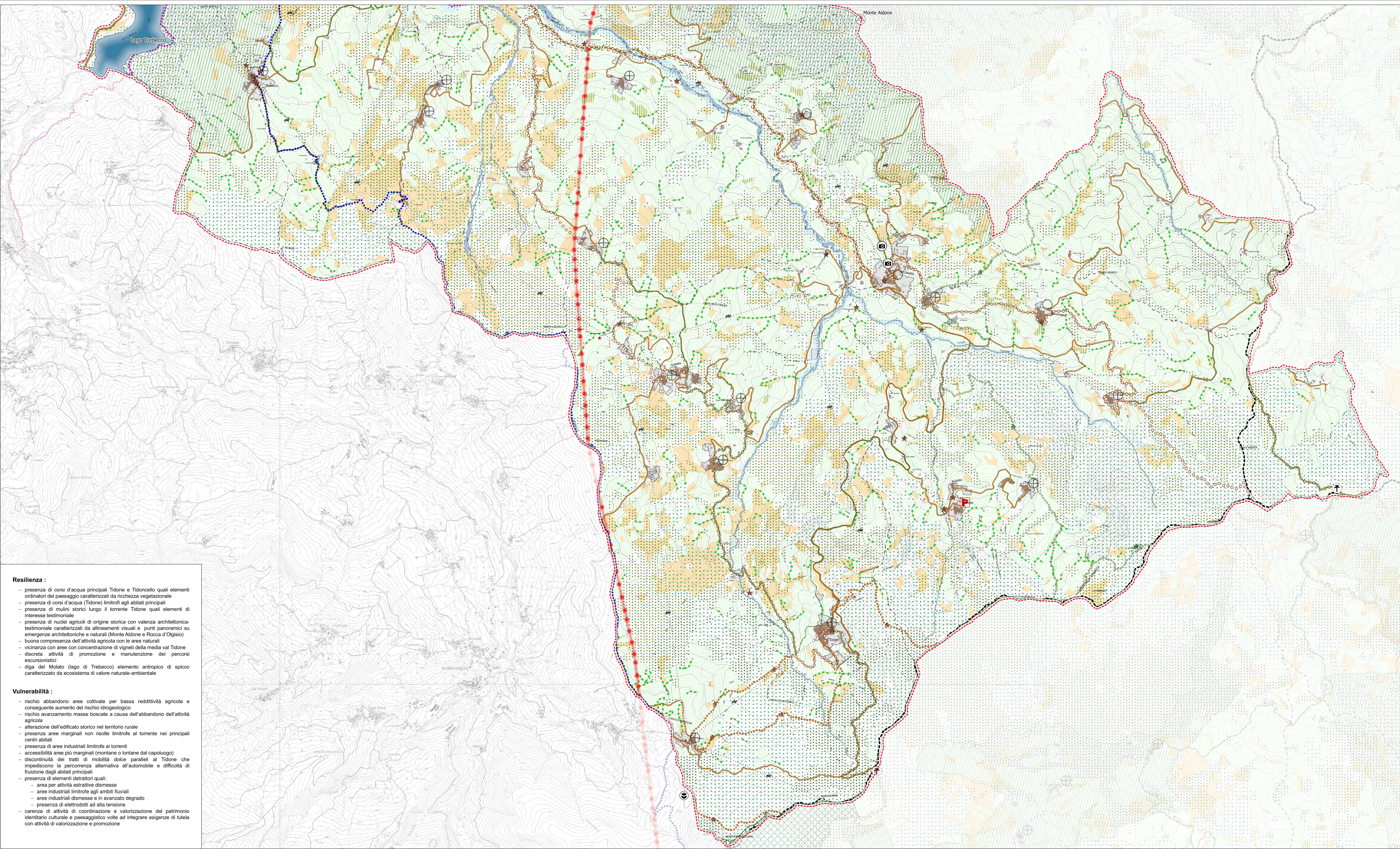
- Insediamenti industriali
- Tralicci elettrici Alta tensione
- Area per attività estrattiva dismessa

Impatto Paesaggistico

- Elemento di impatto paesaggistico basso
- Elemento di impatto paesaggistico medio
- Elemento di impatto paesaggistico alto
- Elemento di impatto paesaggistico particolarmente elevato

Elementi Cartografici

- Base Cartografica DBTR
Fonte: Geoportale Emilia-Romagna
- Confine comunale
- Perimetro territorio urbanizzato
- Reticolo idrografico minore
- Specchi d'acqua



Resilienza :

- presenza di corsi d'acqua principali Tidone e Tidoncello quali elementi ordinatori del paesaggio caratterizzati da ricchezza vegetazionale
- presenza di corsi d'acqua (Tidone) limitrofi agli abitati principali
- presenza di mulini storici lungo il torrente Tidone quali elementi di interesse testimoniale
- presenza di nuclei agricoli di origine storica con valenza architettonico-testimoniale caratterizzati da allineamenti visuali e punti panoramici su emergenze architettoniche e naturali (Monte Aldone e Rocca d'Olgisio)
- buona compresenza dell'attività agricola con le aree naturali
- vicinanza con aree con concentrazione di vigneti della media val Tidone
- discreta attività di promozione e manutenzione dei percorsi escursionistici
- diga del Molato (lago di Trebecco) elemento antropico di spicco caratterizzato da ecosistema di valore naturale-ambientale

Vulnerabilità :

- rischio abbandono aree coltivate per bassa redditività agricola e conseguente aumento del rischio idrogeologico
- rischio avanzamento masse boscate a causa dell'abbandono dell'attività agricola
- alterazione dell'edificato storico nel territorio rurale
- presenza aree marginali non risolte limitrofe ai torrenti nei principali centri abitati
- presenza di aree industriali limitrofe ai torrenti
- accessibilità aree più marginali (montane o lontane dal capoluogo)
- discontinuità dei tratti di mobilità dolce paralleli al Tidone che impediscono la percorrenza alternativa all'automobile e difficoltà di fruizione degli abitati principali
- presenza di elementi detrattori quali:
 - area per attività estrattive dismesse
 - aree industriali limitrofe agli ambiti fluviali
 - aree industriali dismesse e in avanzato degrado
 - presenza di elettrodotto ad alta tensione
- carenza di attività di coordinazione e valorizzazione del patrimonio identitario culturale e paesaggistico volte ad integrare esigenze di tutela con attività di valorizzazione e promozione