



Attuazione dell'articolo 11 della legge 24 giugno 2009, n.77

ANALISI DELLA CONDIZIONE LIMITE PER L'EMERGENZA (CLE)

scala 1:10.000

Regione Emilia-Romagna

Comune di Alta Val Tidone (PC)



Regione	Soggetto realizzatore	Data
Emilia-Romagna	 Collaboratori Dott. Geol. Gian Marco Veneziani	Dicembre 2022 Rev. Marzo 2023

Legenda

Codice Provincia: 033
Codice Comune: 049

Sistema di gestione dell'emergenza

- 5400001 Edificio strategico
- 0000000001 Area di emergenza (AMMASSAMENTO - RICOVERO)
- AC2 Infrastruttura di connessione
- AC6 Infrastruttura di accessibilità
- 00700 Aggregato strutturale
- Unità strutturale interferente appartenente ad un AS
- Unità strutturale non interferente appartenente ad un AS
- Unità strutturale interferente isolata
- Confine comunale

Tavola 1

Tavola 2

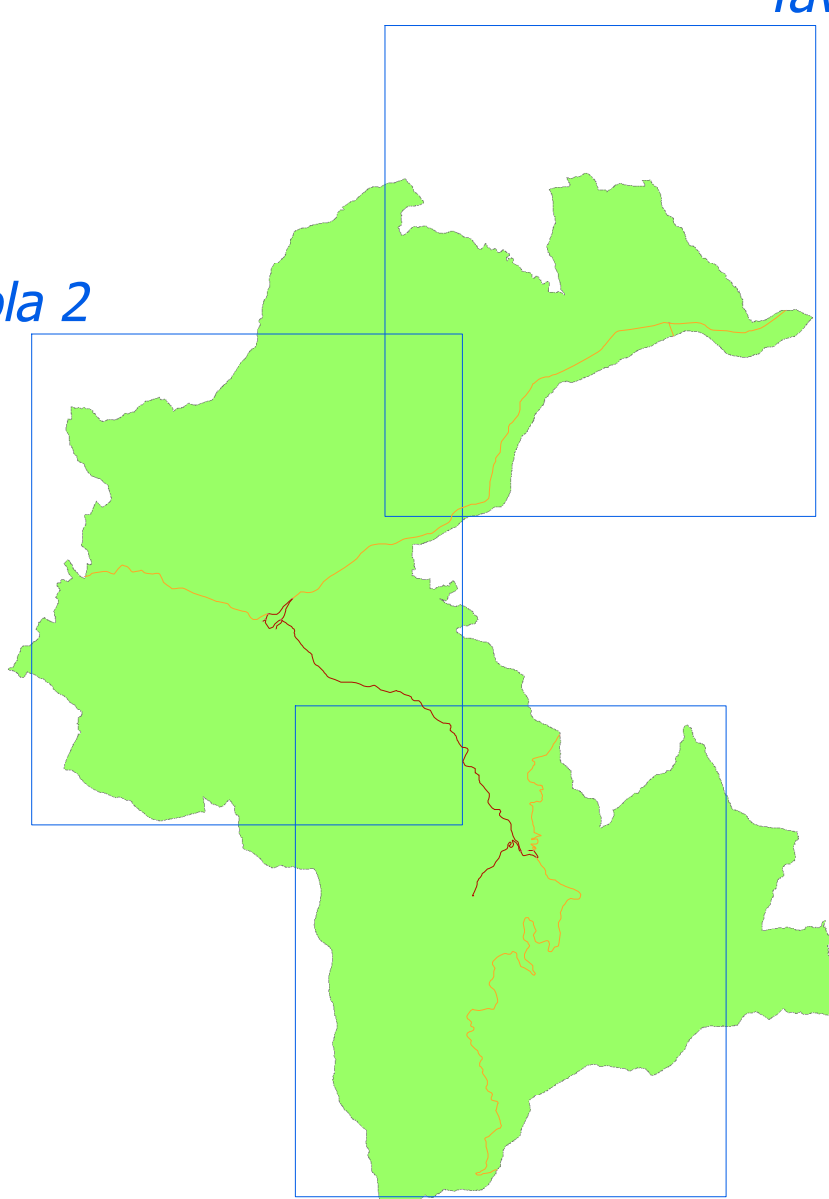
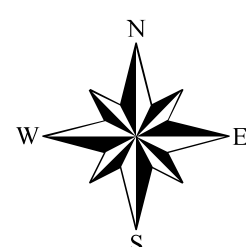
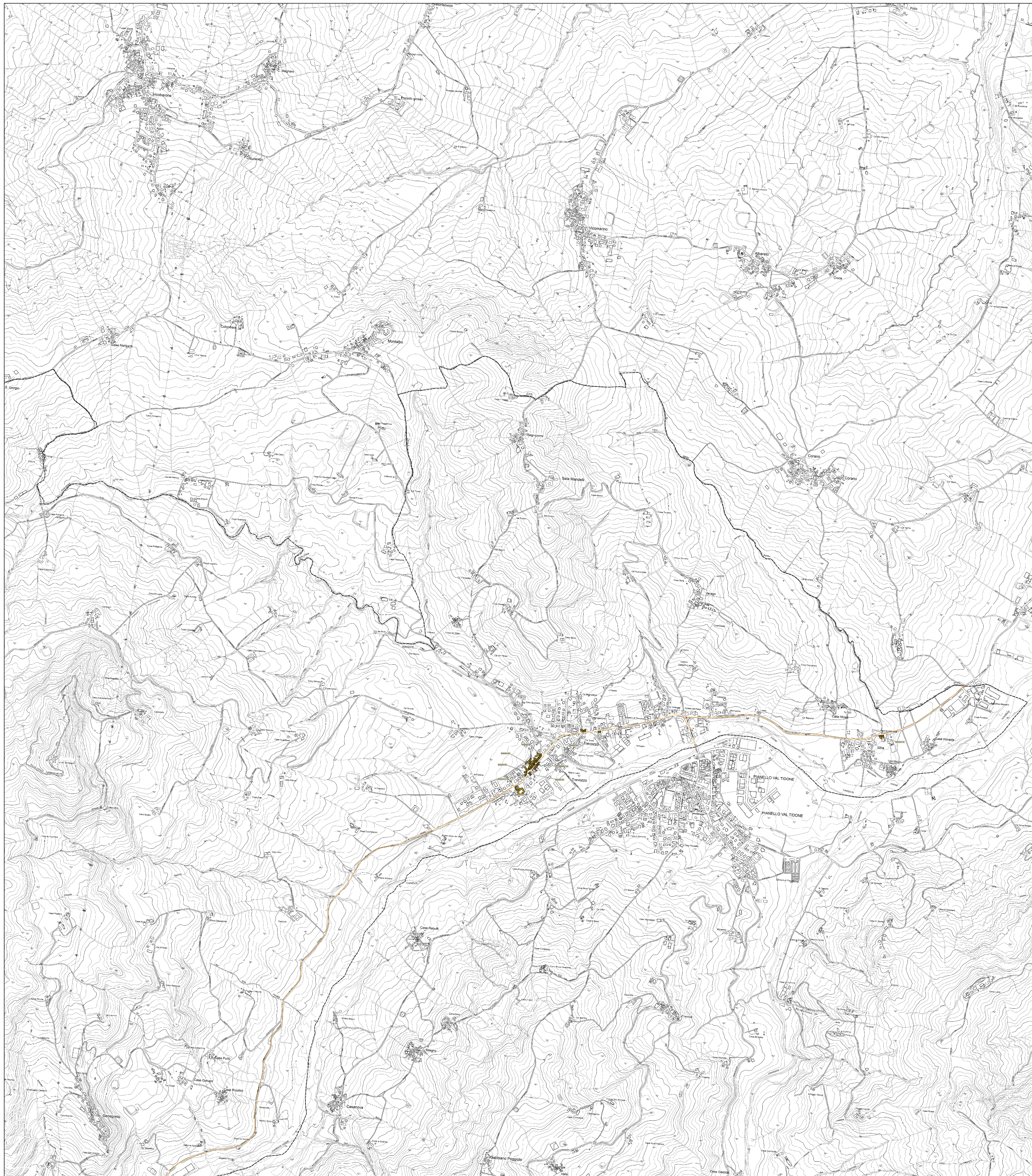


Tavola 3



0 125 250 500 750 1,000 Metri

Base cartografica: DBTR2013 Regione Emilia - Romagna





Attuazione dell'articolo 11 della legge 24 giugno 2009, n.77

ANALISI DELLA CONDIZIONE LIMITE PER L'EMERGENZA (CLE)

scala 1:10.000

Regione Emilia-Romagna

Comune di Alta Val Tidone (PC)



Regione	Soggetto realizzatore	Data
Emilia-Romagna	 Collaboratori Dott. Geol. Gian Marco Veneziani	Dicembre 2022 Rev. Marzo 2023

Legenda

Codice Provincia: 033
Codice Comune: 049

Sistema di gestione dell'emergenza

- 5400001 Edificio strategico
- 0000000001 Area di emergenza (AMMASSAMENTO - RICOVERO)
- AC2 Infrastruttura di connessione
- AC6 Infrastruttura di accessibilità
- 00700 Aggregato strutturale
- 0000000000 Unità strutturale interferente appartenente ad un AS
- 0000000000 Unità strutturale non interferente appartenente ad un AS
- 0000000000 Unità strutturale interferente isolata
- Confine comunale

Tavola 1

Tavola 2

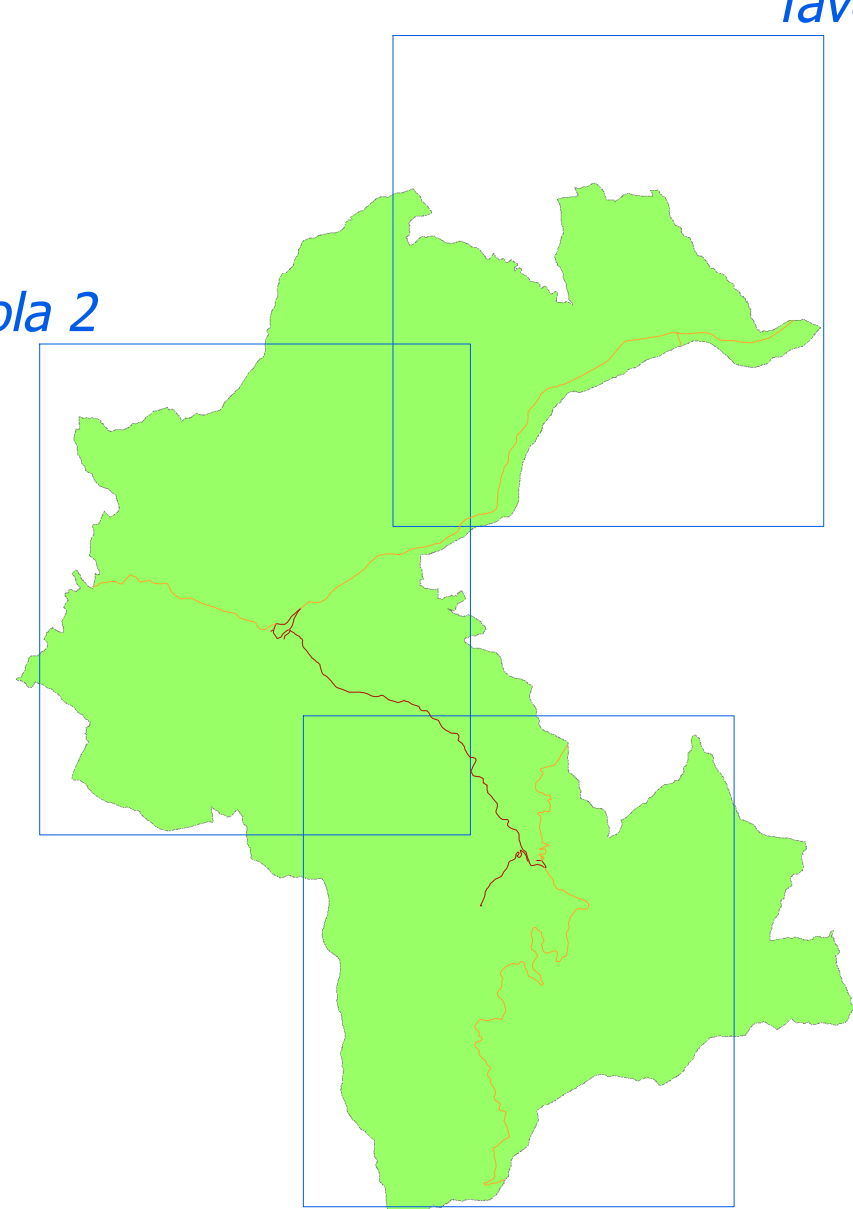
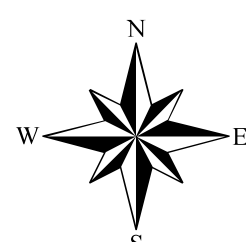
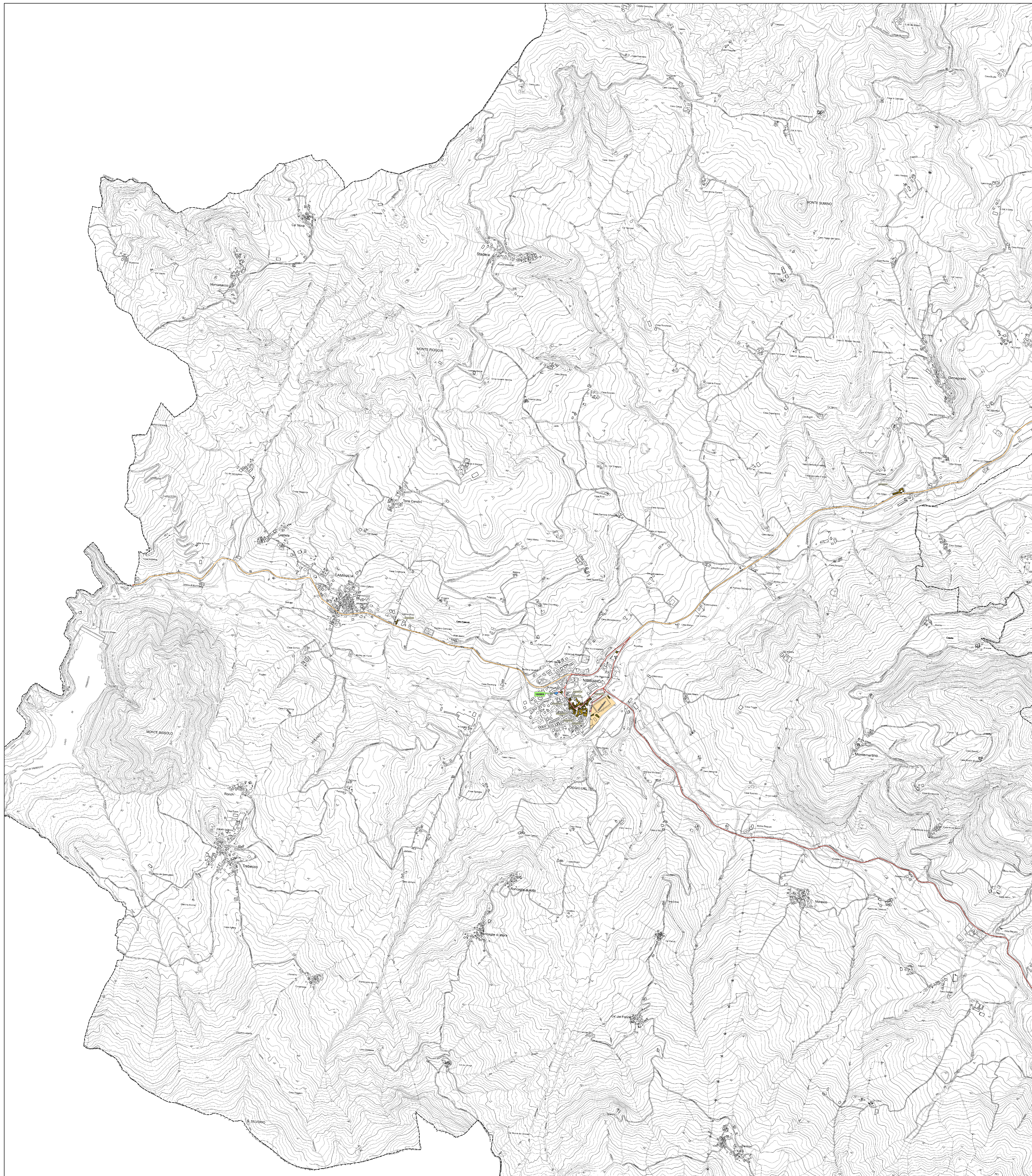


Tavola 3



0 125 250 500 750 1,000 Metri

Base cartografica: DBTR2013 Regione Emilia - Romagna





Attuazione dell'articolo 11 della legge 24 giugno 2009, n.77

ANALISI DELLA CONDIZIONE LIMITE PER L'EMERGENZA (CLE)

scala 1:10.000

Regione Emilia-Romagna

Comune di Alta Val Tidone (PC)



Regione	Soggetto realizzatore	Data
Emilia-Romagna	 Collaboratori Dott. Crei, Gian Marco Veneziani	Dicembre 2022 Rev. Marzo 2023

Legenda

Codice Provincia: 033
Codice Comune: 049

Sistema di gestione dell'emergenza

- 5400001 Edificio strategico
- 000000001 Area di emergenza (AMMASSAMENTO - RICOVERO)
- AC2 Infrastruttura di connessione
- AC6 Infrastruttura di accessibilità
- 00700 Aggregato strutturale
- 000000000 Unità strutturale interferente appartenente ad un AS
- 000000000 Unità strutturale non interferente appartenente ad un AS
- 000000000 Unità strutturale interferente isolata
- Confine comunale

Tavola 1

Tavola 2

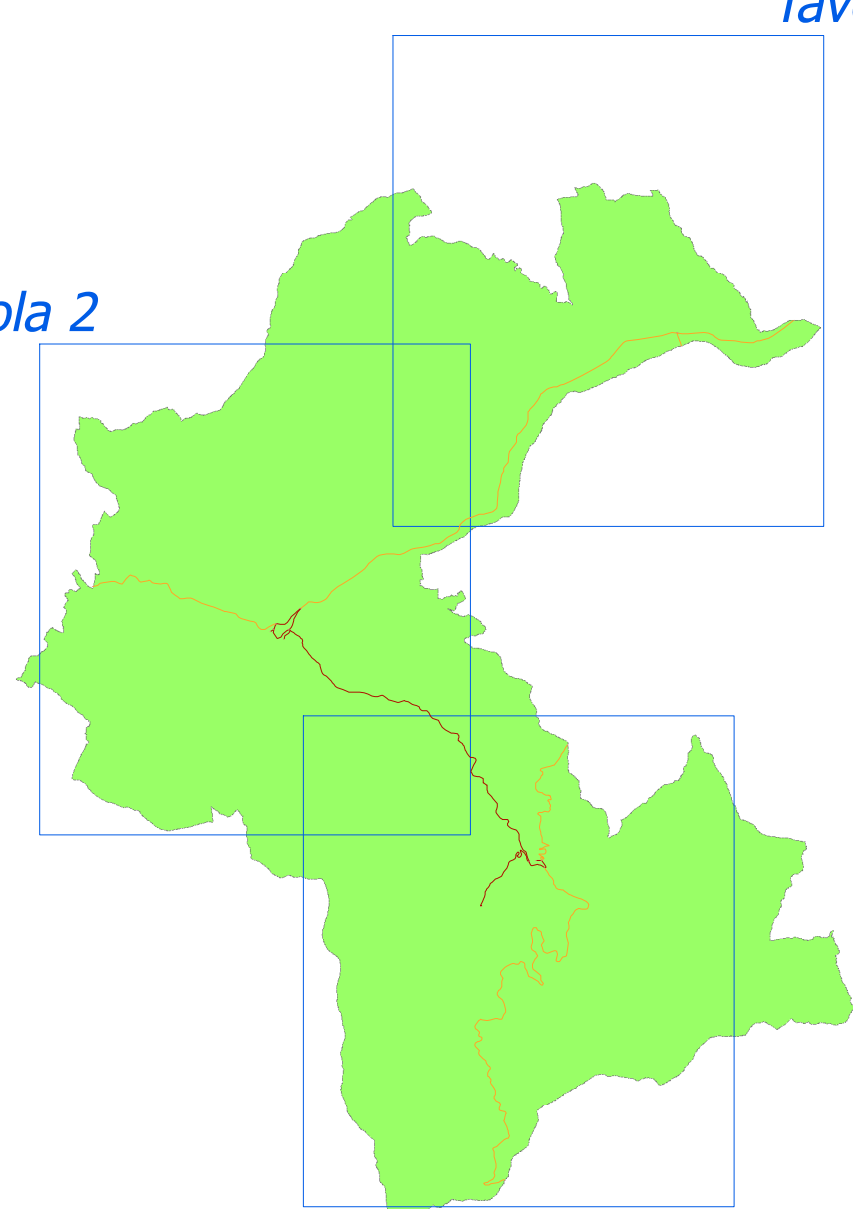
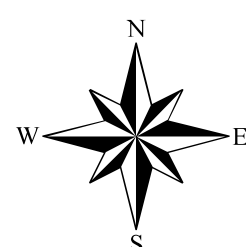


Tavola 3



0 125 250 500 750 1,000 Metri

Base cartografica: DBTR2013 Regione Emilia - Romagna

