

Attuazione dell'articolo 11 dalla legge 24 giugno 2009, n.77

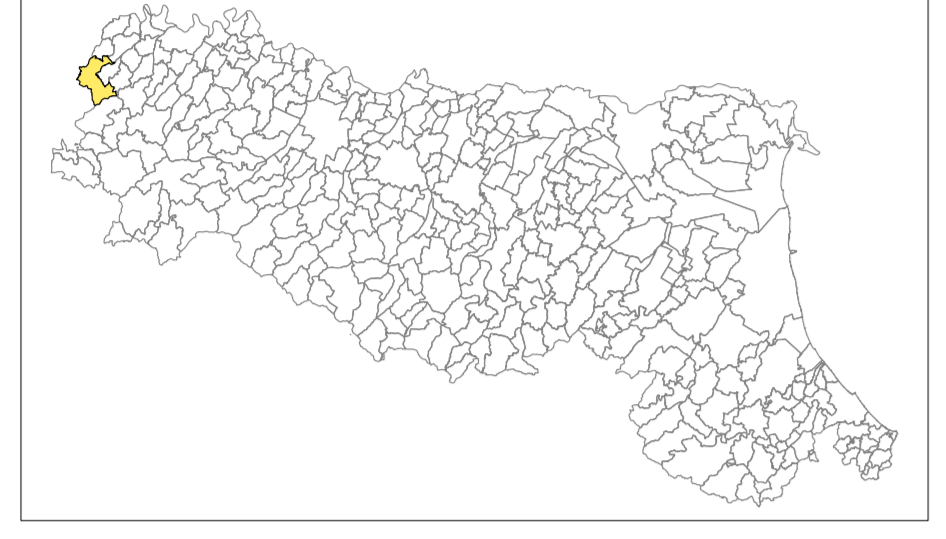
MICROZONAZIONE SISMICA

Carta delle velocità delle onde di taglio (Vs)


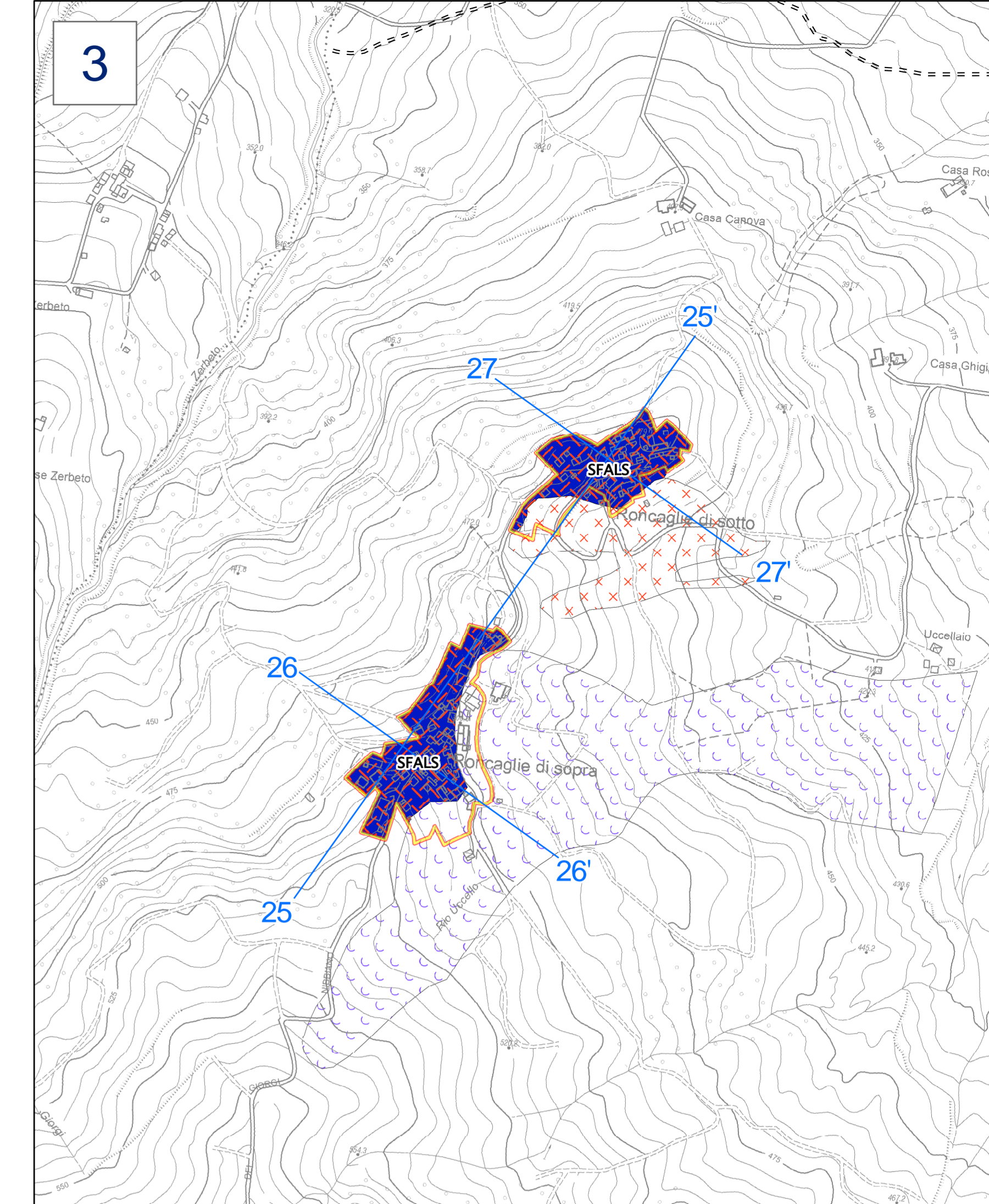
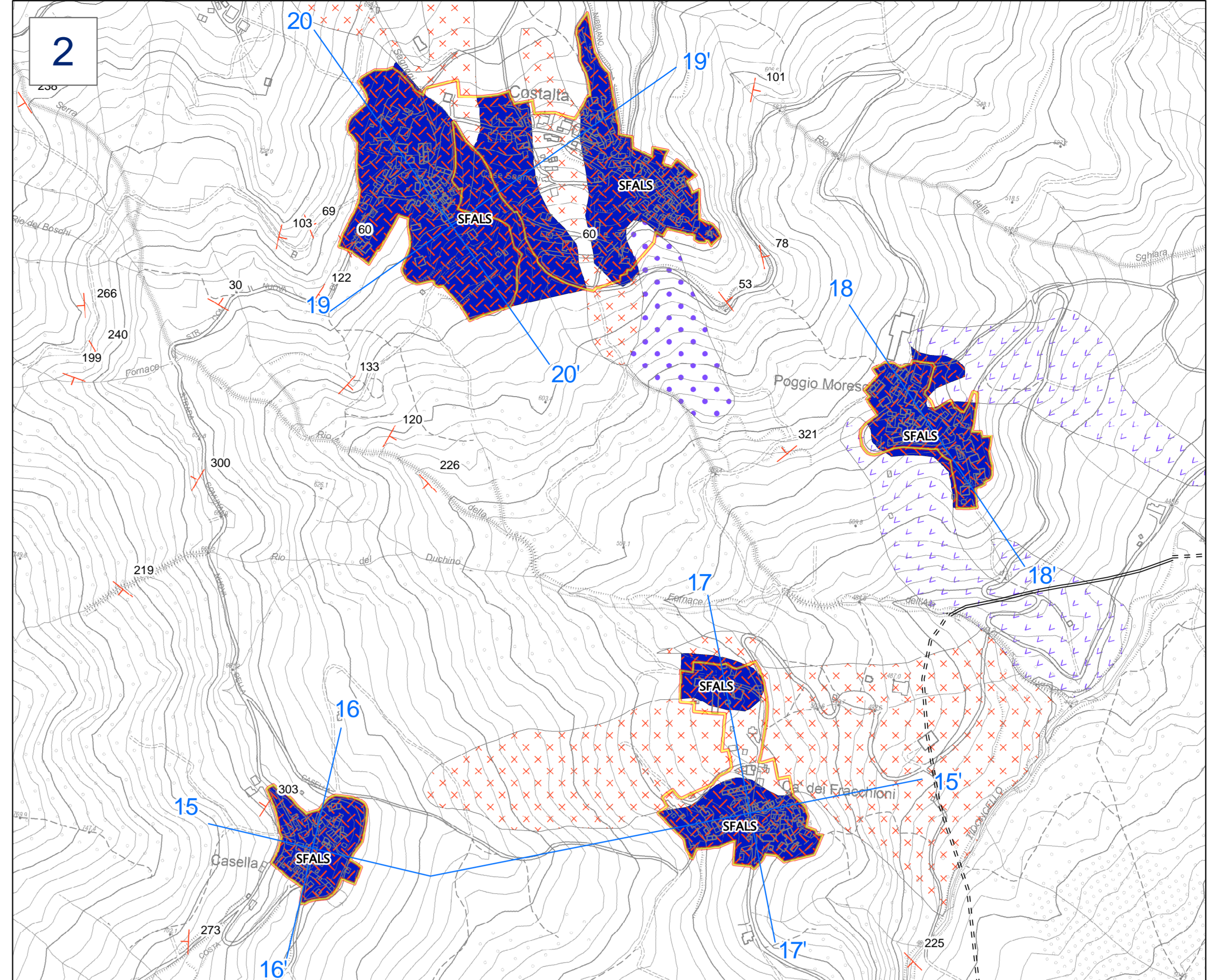
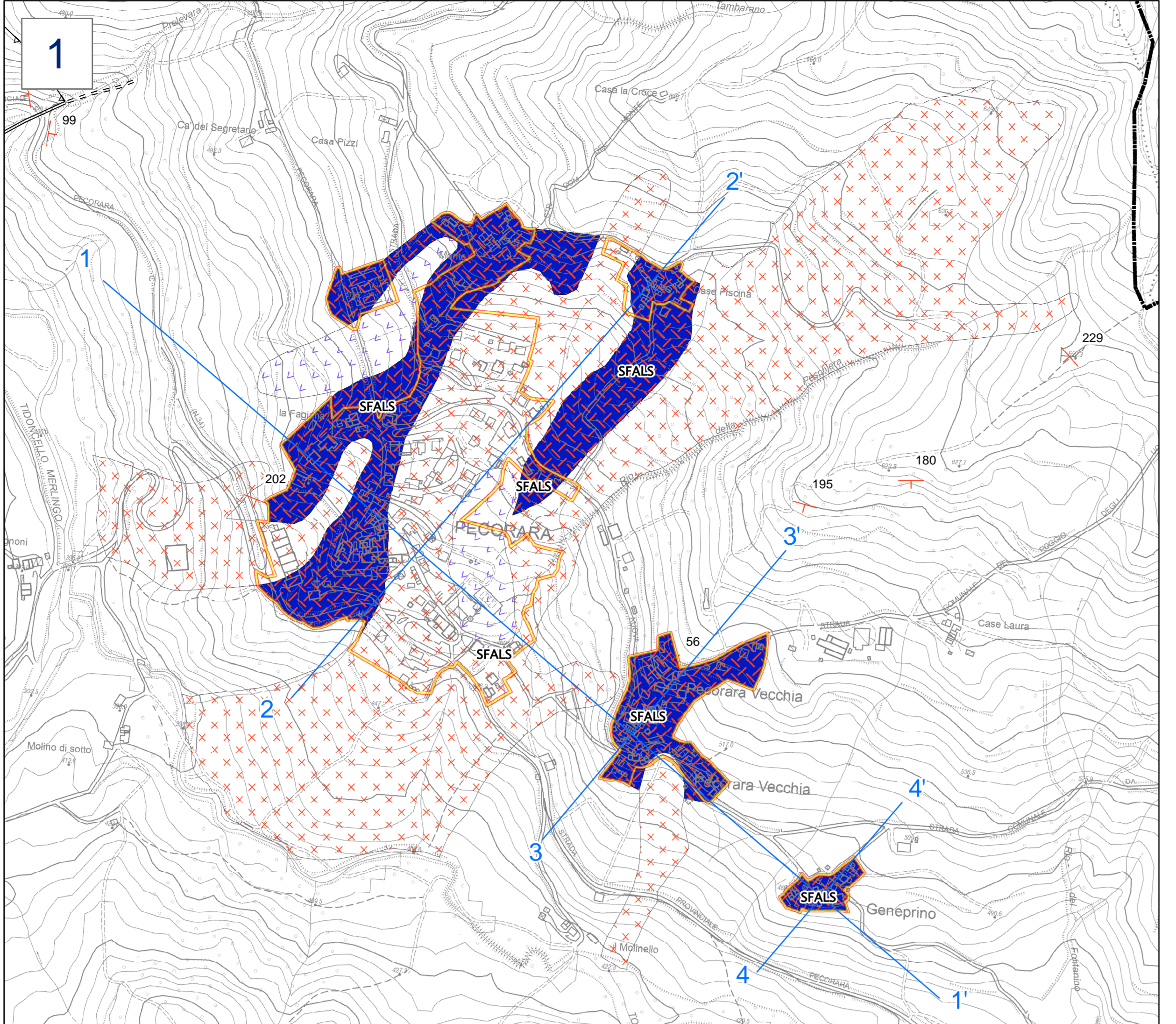
scala 1 : 5.000 Tav. 2-2

Regione Emilia-Romagna

Comune di Alta Val Tidone



Regione	Emilia-Romagna	Soggetto realizzatore	Data	Dicembre 2022
---------	----------------	-----------------------	------	---------------

Legenda

Terreni di copertura

- CLec** Argille inorganiche di medio-bassa plasticità, argille ghiaiose o sabbiose, argille limose, argille magre, Eluvi/colluvi
- CLcf** Argille inorganiche di medio-bassa plasticità, argille ghiaiose o sabbiose, argille limose, argille magre, Terrazzo fluviale
- GCcf** Chiale argillose, miscela di ghiaia, sabbia e argilla, Terrazzo fluviale
- GPCa** Chiale pulite con granulometria poco assortita, miscela di ghiaia e sabbia, Conoidi alluvionali
- GPrf** Chiale pulite con granulometria poco assortita, miscela di ghiaia e sabbia, Terrazzo fluviale

Instabilità di versante

- Scorrimento - attiva
- Calata - attiva
- Complessa - attiva
- Non definito - attiva
- Calata - quiescente
- Complessa - quiescente
- Non definito - quiescente

Substrato geologico



- LPS** Lapideo, stratificato
- SFGR** Granulare cementato fratturato / alterato
- SFCO** Coesivo sovracconsolidato fratturato / alterato
- SFALS** Alternanza di litotipi, stratificato fratturato / alterato

Forme di superficie e sepolte

- Conoidi alluvionali
- Falda detritica
- Olio di scarpata morfologica naturale o artificiale (10-20m)
- Olio di terrazzo fluviale (10-20m)
- Traccia della sezione geologico-technica rappresentativa del modello del sottosuolo

Elementi tettonico strutturali

- Faglia diretta non attiva (certa)
- Faglia diretta non attiva (incerta)
- Faglia inversa non attiva (certa)
- Faglia inversa non attiva (incerta)
- Faglia con cinematisimo non definito non attiva (certa)
- Faglia con cinematisimo non definito non attiva (incerta)
- 28° Giacitura strati

 Area oggetto di approfondimento di 2° livello
 Limite comunale

