





Attuazione dell'articolo 11 dalla legge 24 giugno 2009, n.77

MICROZONAZIONE SISMICA

Carta delle frequenze naturali del terreno

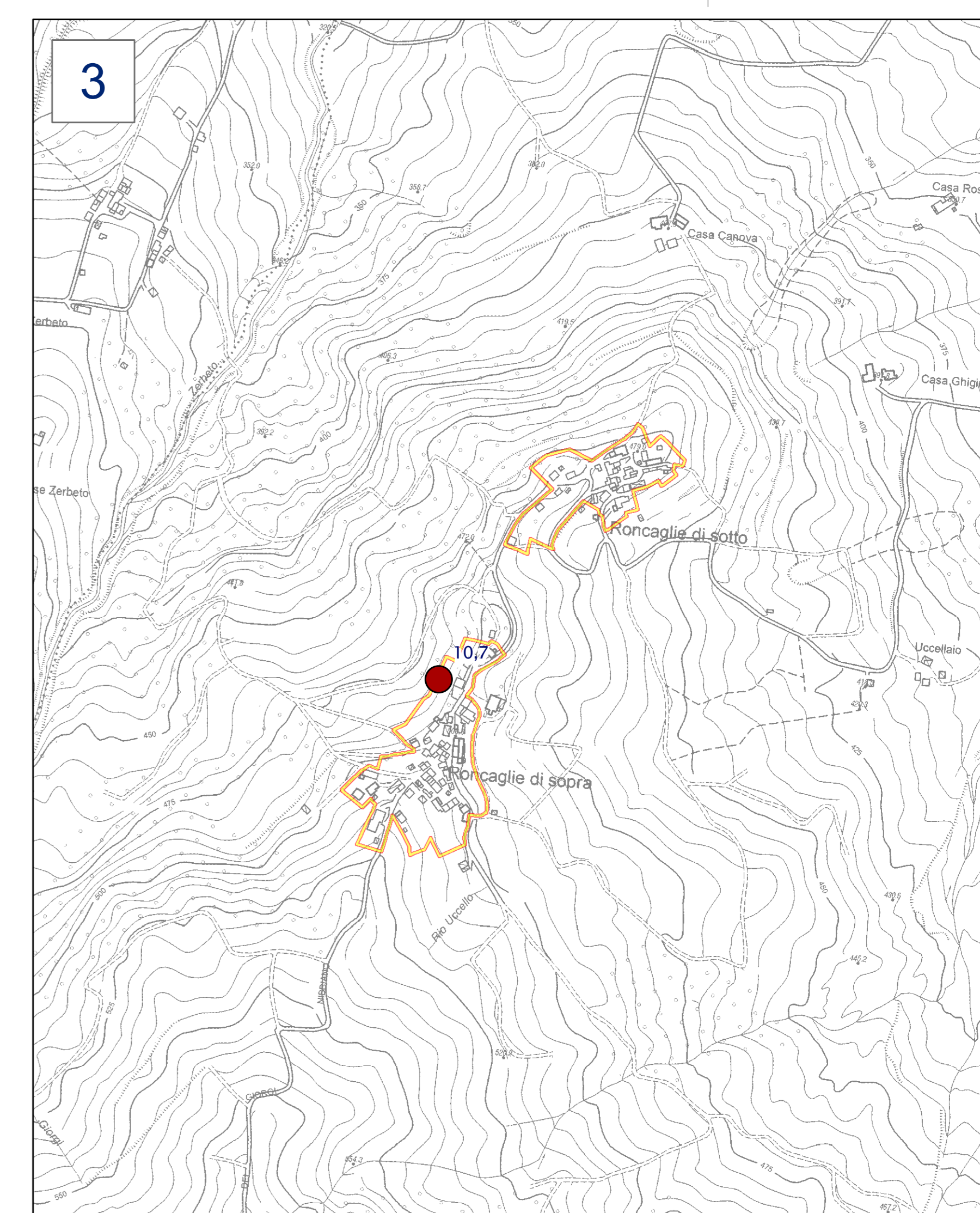
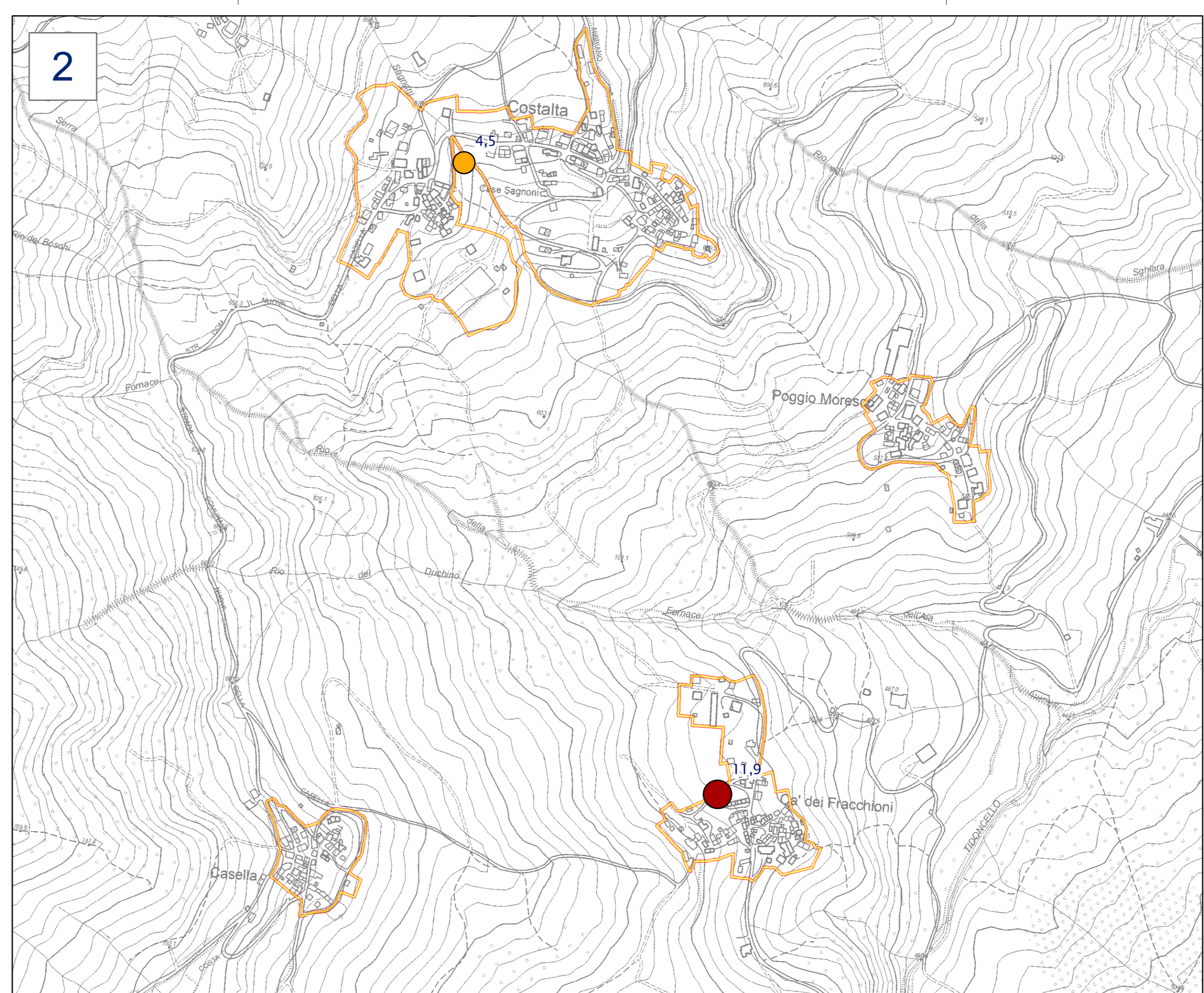
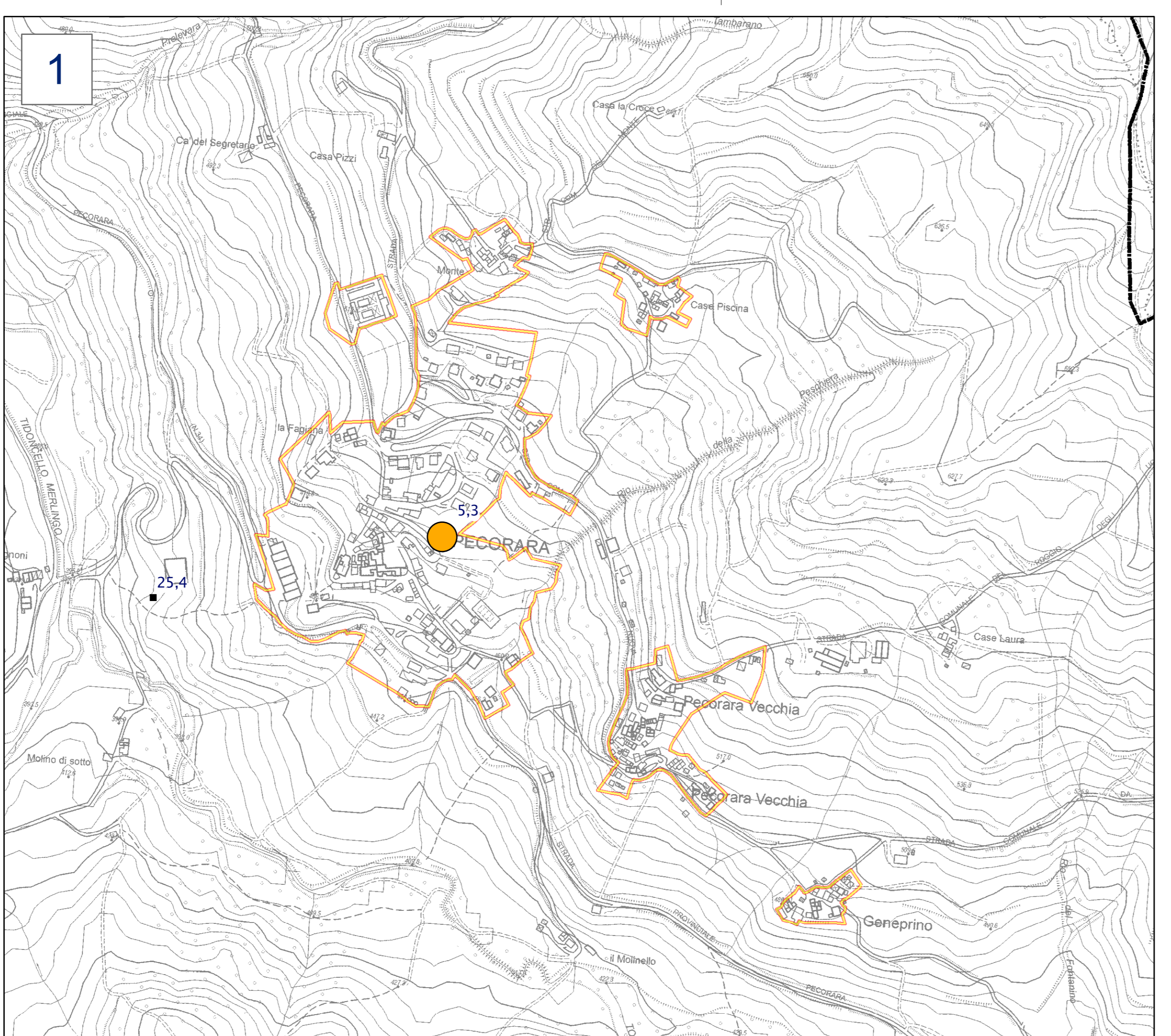
scala 1 : 5.000

Regione Emilia-Romagna

Comune di Alta Val Tidone



Regione Emilia-Romagna Soggetto realizzatore Data Dicembre 2022

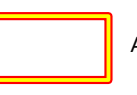

Legenda

Classi di frequenza

- 1 Hz < F_0 < 2 spessori con presi tra 80 e 30 m 0,0 Valori di F_0 ritenuti significativi
- 2 < F_0 < 8 spessori con presi tra 30 e 10 m
- F_0 > 8 spessori inferiori a 10 m
- F_0 > 20 Frequenze di risonanza poco significative

Rapporto H/V

- H/V < 1,5 ASSENZA di significativi contrasti di impedenza
- $1,5 \leq H/V < 2$ BASSI contrasti di impedenza
- $2 \leq H/V < 3$ MODERATI contrasti di impedenza
- $H/V \geq 3$ ELEVATI contrasti di impedenza

 Area oggetto di approfondimento di 2° livello
 Limite comunale

